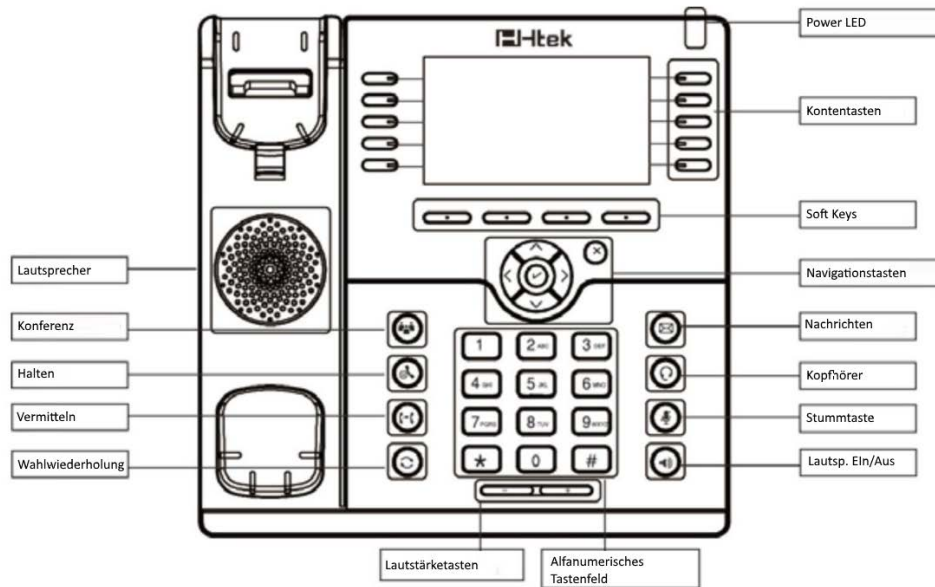


## Hardware-Übersicht



## LEDs

**1. Strom-Indikator:** Grün bei Strom eingeschaltet, blinkend grün bei eingehenden Anruf.

### 2. Konten-Tasten

**Dauerhaft grün:** Zustand während eines Anrufes oder Wahlvorganges.

**Blinkend rot:** Es kommt ein Anruf herein und das Telefon klingelt.

**Aus:** Das Telefon befindet sich im Ruhezustand.

## Abgehendes Gespräch führen

Es bestehen drei Möglichkeiten, ein abgehendes Gespräch zu führen:

**1) Hörer:** Hörer aufnehmen, Nummer eingeben und mit Softkey **Senden** bestätigen oder Sie drücken die #-Taste.

**2) Freisprechmodus:** Drücken Sie die **Lautsprecher**- oder die **Konten**-Taste; geben Sie die Nummer ein und bestätigen Sie mit dem Softkey **Senden** oder drücken Sie die #-Taste.

**3) Kopfhörer:** Taste **Kopfhörer** drücken, Nummer eingeben, Softkey **Senden** oder # drücken.

**Hinweis:** Sie können alternativ aus den Kontakten oder der Anrufliste die gewünschte Nummer wählen. Während eines Gespräches können Sie ebenfalls den Modus wechseln.

## Beenden eines Telefonates

Ein Telefonat können Sie auf drei unterschiedliche Arten beenden:

**1) Hörer:** Legen Sie den Hörer auf oder drücken Sie den Softkey.

**2) Lautsprechertaste:** Drücken Sie die Lautsprechertaste oder den Softkey.

**3) Kopfhörer:** Drücken Sie den Softkey.

## Anruf entgegennehmen

**1) Hörer:** Heben Sie den Hörer ab.

**2) Lautsprecher (Freisprech-Modus):** Drücken Sie die Lautsprecher Ein-/Aus-Taste.

**3) Kopfhörer:** Drücken Sie die Kopfhörertaste.

**Hinweis:** Mit dem Softkey **Abweisen** können eingehende Anrufe abgewiesen werden.

## Wahlwiederholung

Zur Wiederholung des letzten Anrufes drücken Sie die Wahlwiederholungstaste.

## Halten

Zum Halten eines Anrufers drücken Sie die **Halten**-Taste oder den Softkey **Halten**.

Zum Fortsetzen des Anrufes drücken Sie die **Halten**-Taste oder den Softkey **Fortsetzen**.

## Gespräch vermitteln

### Vermitteln ohne Ankündigung (Blind Transfer)

a. Während des Anrufes **Vermitteln**-Taste oder Softkey **Vermitteln** drücken; der Anruf wird gehalten.

b. Geben Sie die Nummer des Vermittlungsziels ein.

c. Drücken Sie die **Vermitteln**-Taste oder den Softkey **Vermitteln**. Die Vermittlung ist nun abgeschlossen.

**Vermitteln mit Vorankündigung (Attended Transfer)** (mind. eine Leitung muss auf **Auto** gesetzt sein)

a. Während des Anrufes vermitteln oder den Softkey **Vermitteln** drücken; der Anruf wird gehalten.

b. Vermittlungsziel eingeben, Softkey **Vermitteln** oder #-Taste drücken.

c. Zieleilnehmer erreicht, **Vermitteln**-Taste oder den Softkey **Vermitteln** drücken.

**Vermitteln ohne Ankündigung (Semi-Attended Transfer)** (mind. eine Leitung auf Auto)

a. Während des Anrufes vermitteln oder Softkey **Vermitteln** drücken; der Anruf wird gehalten.

b. Vermittlungsziel eingeben, #-Taste drücken, Sie hören den Wählton.

c. Drücken Sie die **Vermitteln**-Taste oder den Softkey **Vermitteln**; Vorgang ist beendet.

## Konferenzen schalten

Annahme: A und B sind im Gespräch. A möchte C (oder D & E) in die Konferenz holen:

1) A drückt Leitung 2, der Anruf ist im Haltezustand.

2) A gibt die Nummer von C ein, drückt die #-Taste oder den Softkey **Senden**. C hat das Gespräch.

3) A drückt **Konferenz** oder den Softkey **Konferenz**. A, B, C befinden sich nun in der Konferenz.

4) D & E hinzufügen, Leitung 3, Konferenz ist angehalten, D anwählen, Konferenz drücken.

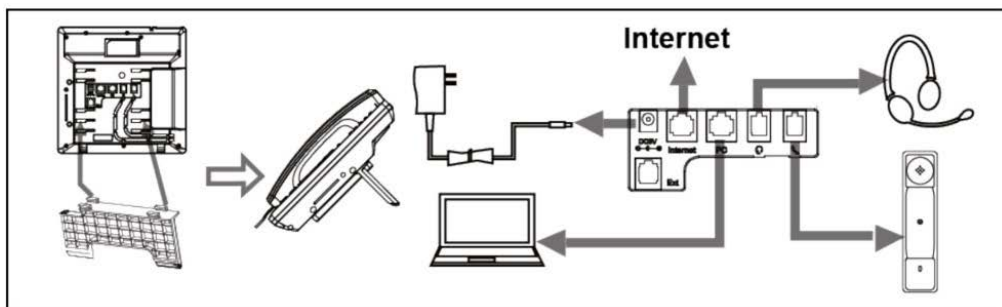
Alle vier sind in der Konferenz. Leitung 4, E anwählen, **Konferenz** drücken. A, B, C, D, E sind in der Konferenz.

**Hinweis: 1) Falls C nicht abhebt, kann A das Gespräch mit B wieder aufnehmen 2) Sobald A auflegt, ist die Konferenz für alle beendet. 3) Sollte B, C, D, oder E auflegen, bleibt die Konferenz für alle anderen Teilnehmer bestehen, da A die Konferenz geschaltet hat.**

### Stummschalten

Während eines Gespräches drücken Sie zum Stummschalten des Mikrofons die Stumm-Taste. Um das Mikrofon wieder einzuschalten, drücken Sie erneut die Stumm-Taste.

### Montage



### Konfiguration

#### 1. Konfiguration per Telefon

- Drücken Sie Menu → Setting → Advanced Settings (Standard Passwort: admin)
- Netzwerk aussuchen: Zum Konfigurieren des WAN-Port (DHCP/Static/PPPoE), PC Port...
- Konten aussuchen: Zum Einrichten der Konten (SIP-SERVER, Outbound Proxy, ID...)
- Abspeichern der Konfiguration

#### 2. Konfiguration per Web-Interface

- IP-Adresse auslesen: Drücken Sie Menu → Status.
- Login: Geben Sie die IP-Adresse in den Web-Browser ein. Der PC und das Telefon sollten sich im gleichen Netzwerk befinden. Login-Name: admin; Passwort: admin (Standard)
- Konfigurieren: Netzwerk/Konto... damit die relevanten Einträge vorgenommen werden.
- Speichern Sie die Konfiguration. Falls Sie einen Neustart wünschen, bitte den Reboot Knopf betätigen.

### Handbuch

Ein ausführliches Handbuch (Englisch) finden Sie im Internet unter

[https://www.tiptel.nl/Documents/ProductDocuments/UC926\\_Usermanual.pdf](https://www.tiptel.nl/Documents/ProductDocuments/UC926_Usermanual.pdf)

# IP telefoon

tiptel **Htek**



## Kurz-Bedienungsanleitung Htek UC926 / UC926E

